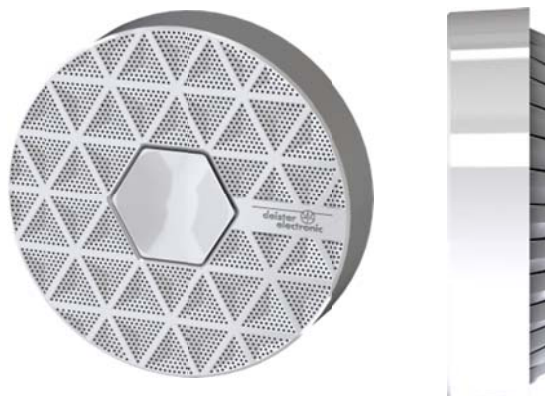


## amanTag® – Protection des personnes

deister electronic a développé une gamme de produits puissants dans les domaines de la protection postnatale, de l'assistance aux personnes désorientées, de la protection des personnes et des appels mobiles. Les nouveaux transpondeurs de protection des personnes amanTag combinent les toutes dernières technologies de transpondeur avec du matériel et des logiciels développés spécialement pour le secteur. Avec les différents composants amanTag, vous pouvez à peu de frais installer un système d'alarme efficace pour différentes applications en matière de protection des bébés, des déments ou des personnes. Le système est connecté par le logiciel centralisé Commander Connect aux systèmes de communications et aux installations techniques du bâtiment par le biais d'interfaces individuelles ou certifiées. Des modules additionnels comme le contrôle d'accès, la gestion des clés, etc. peuvent être intégrés sur un même logiciel Commander Connect et ainsi former une solution de sécurité complète.



### Localisateur avec émetteur-récepteur

Le localisateur LCA 500 T est un élément essentiel du système de protection des personnes amanTag. Il reçoit et traite en simultané les messages de transpondeur de protection des personnes amanTag. Il émet en permanence un signal d'éveil avec un code de localisation dans un rayon de 5 m. Il intègre un émetteur-récepteur à 868 MHz pour permettre la communication avec les transpondeurs.

Le localisateur peut être utilisé seul ou en ligne. Si vous souhaitez augmenter la portée de réveil (champ du localisateur), il est possible d'utiliser le LCA 500 qui fonctionne de façon synchrone avec le LCA 500 T pour augmenter la distance d'activation de jusqu'à 5 m.

### Aperçu des avantages :

- Facile à installer
- Communication bidirectionnelle
- Possibilité d'augmenter le champ d'activation avec un LCA 500 ou LCA 700
- Fonctionne seul ou en ligne
- Conception moderne et compacte
- Plusieurs appareils peuvent être combinés

### Caractéristiques techniques

<b>Dimensions ØxH :</b>	170 x 45 mm
<b>Matériau :</b>	ASA
<b>Indice de protection :</b>	IP40
<b>Température de fonctionnement :</b>	+5...+50 °C
<b>Humidité relative :</b>	5...95 %, sans condensation
<b>Alimentation :</b>	12...28 VCC / 1 A
<b>Fréquences :</b>	
Fréquence d'activation :	125 kHz
Fréquence de fonctionnement :	868 MHz
<b>Distance d'activation :</b>	jusqu'à 5 m
<b>Interfaces :</b>	RS485 1x TCP/IP (en option)
<b>Entrée/sortie de commutation :</b>	1x entrée 2x sorties relais libres de potentiel, 30 VCC / 1 A