



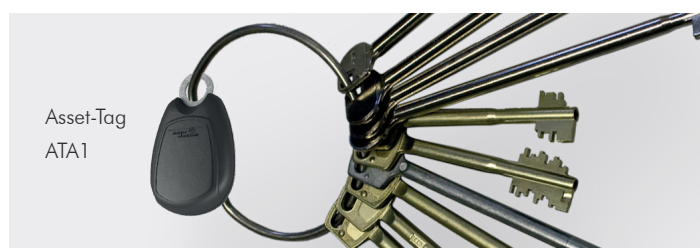
Warum Ihre Schlüssel schützen?

Mit Schlüsseln ist es möglich, Zugang zu sensiblen und sicherheitsrelevanten Räumen bzw. Bereichen zu bekommen. Gerade in Zeiten, wo die Sicherheitsanforderungen an Unternehmen und Organisationen immer weiter wachsen, ist es wichtig zu wissen, wo sich bestimmte Schlüssel befinden bzw. das Schlüssel einen bestimmten Bereich nicht verlassen.

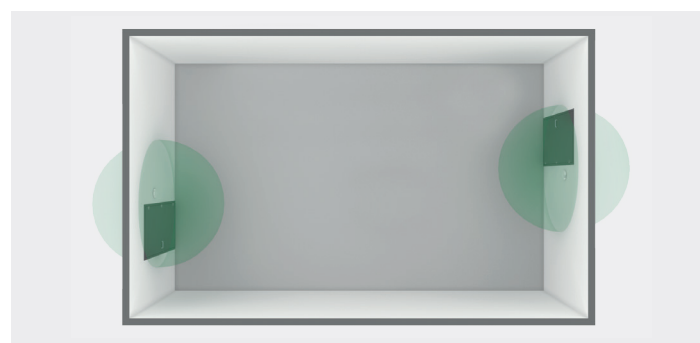
Mit dem amanTag System von deister electronic in Kombination mit unserem proxSafe System können Sie sicherstellen, dass nur berechtigte Personen Schlüssel entnehmen können und diese Schlüssel vorher definierte Bereiche nicht ohne Kenntnis verlassen.

Die Funktionsweise

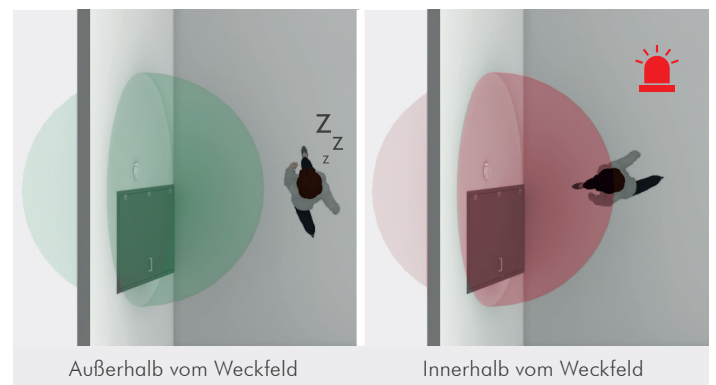
Bei dem amanTag System werden die Transponder (Asset-Tags) ganz einfach mit am jeweiligen Schlüsselbund befestigt, um so lokalisiert werden zu können.



An sicherheitsrelevanten Ein- und Ausgängen werden entsprechende Lesegeräte (sogenannte „Locator“) platziert, um den jeweiligen Bereich überwachen zu können („virtual fence“).



Kommt anschließend ein Transponder in das kugelförmige Weckfeld des Locators, wacht dieser auf und sendet Informationen über UHF an den Locator, der dann einen entsprechenden Alarm auslöst.



Dieser Alarm kann akustisch und visuell kenntlich gemacht oder direkt an angeschlossene Überwachungssysteme übermittelt werden.

Weitere Vorteile auf einen Blick

- ✓ Sehr genau einstellbares Weckfeld mit Einstellbereichen von 1 - 7 m
- ✓ Wenig Abschirmung/Reflexion durch Umgebungsmaterialien wie z. B. Metall
- ✓ Sehr verlässliche Identifizierung, da Transponder 3D Antennen verwenden
- ✓ Automatische Überwachung der Funktionstüchtigkeit, Transponder senden alle 24 Stunden ein Heartbeat Signal

Systemkomponenten

Das System besteht aus einem oder mehreren **LCA 500** bzw. **LCA 700** Locatoren und einem oder mehreren **PSA 1** bzw. **ATA 1** Transpondern.

Jeder Transponder, der in das kugelförmige Weckfeld eindringt, löst einen Alarm aus. Der Alarm kann durch Drücken der Quittierungstaste am PSA 1-Transponder quittiert werden.

Locator

Die Lesegeräte werden in den jeweils zu überwachenden Zonen, bzw. an einer zu überwachenden Tür installiert. Der aktive Senderadius ist individuell an die Umgebungsbedingungen in einem Bereich von 1 - 7 m einstellbar. Somit können Schutz- bzw. Überwachungszonen klar definiert werden. Es gibt 2 Varianten für unterschiedliche Funktionsreichweiten: Der LCA 500 mit 1 - 5 m Reichweite und der LCA 700 mit 1 - 7 m Reichweite im Radius. Der Locator kann im Standalone-Betrieb oder auch im vernetzten System betrieben werden. Durch die modulare Gestaltung des Systems ist ein Aufrüsten jederzeit möglich.



Transponder

Die semi-aktiven Personal Transponder PSA 1 und der Asset Transponder ATA 1 sind Hauptbestandteile des amanTag Systems, um Alarmer und andere Aktionen auszulösen, sobald sie vom kugelförmigen Weckfeld des Locators aufgeweckt werden.

Der Personal Transponder PSA 1 dient zur Steuerung des Systems. Wurde ein Alarm durch einen Asset Transponder ATA 1 ausgelöst, so kann das Personal z.B. den Alarm mit dem Knopf auf dem PSA 1 wieder ausschalten.

Ausführung mit Öse zum Tragen am Schlüsselbund oder als Medaillon um den Hals.



Für weitere Informationen kontaktieren Sie uns gerne:

Tel.: +49 (0) 5105 51601

E-Mail: info.de@deister.com

Über deister electronic

Seit 40 Jahren ist deister electronic ein international modern und nachhaltig geführtes Familienunternehmen, dass für innovative Produkte und Lösungen im Bereich Identifikation und Sicherheit für Personen, Equipment und Gebäude steht.

Unser Produktportfolio wird dabei für die Verwaltung von Schlüsseln und Wertgegenständen, Fahrzeugidentifikation und Zutrittskontrolle sowie in der Logistik und Automationstechnik eingesetzt.

deister electronic GmbH

Hermann-Bahlsen-Straße 11
30890 Barsinghausen, Germany

E-Mail: info.de@deister.com

Tel.: +49 5105 516111

Fax: +49 5105 516217