

deister – Produits et solutions novateurs

Depuis plus de 35 ans, le nom de deister electronic est synonyme de solutions et produits RFID novateurs dans les domaines de la sécurité et de l'identification automatique. Notre portefeuille de produits couvre la gestion des clés et des objets de valeur, l'identification des véhicules, le contrôle d'accès, la logistique et les techniques d'automatisation. La conception et la commercialisation de nouvelles technologies et d'interfaces entre les produits et systèmes permettent des solutions flexibles pour des applications adaptées aux besoins de nos clients.

Logiciel compact de gestion

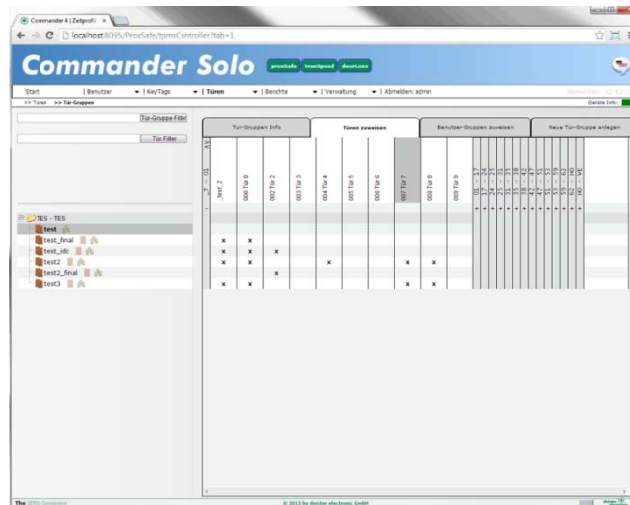
Commander Solo est un logiciel compact qui permet, sur site, de gérer de manière centralisée et de connecter les systèmes du portefeuille de produits et de solutions deister. L'administration quotidienne, la surveillance et la gestion de tous les systèmes peuvent ainsi être réalisées depuis un navigateur Internet, que ce soit sur un ordinateur de bureau ou un ordinateur portable.

Il est possible d'utiliser des rapports standard ou de les adapter aux besoins des clients. La sauvegarde des données, la gestion détaillée des droits et l'enregistrement des activités logicielles vous garantissent d'avoir à tout moment le contrôle de tous les processus du système.

Commander solo peut à tout moment être mis à jour vers Commander Connect pour avoir accès à l'ensemble des fonctionnalités disponibles.

Aperçu des avantages :

- **Guidage de l'utilisateur unifié et intuitif par l'interface sur navigateur Internet**
- **Un logiciel pour tous les systèmes**
- **Rapports configurés et générés individuellement**
- **S'installe sur ordinateur portable ou de bureau**
- **Peut être mis à jour vers Commander Connect en achetant une licence**



Caractéristiques techniques

- Base de données :** MS SQL Express 2012
- Communication avec le terminal :** TCP/IP ou série (USB)
- Communication utilisateur :** Apache Tomcat 7
- Système d'exploitation du serveur :** Windows 7 ou 8 (32/64 bits)
- Matériel du serveur :**
- Caractéristiques :**
- 2 Go de RAM
 - 2 Go de mémoire de masse
 - Processeur 2 GHz
- Configuration requise du poste de travail :** navigateur Internet actuel comme IE, FF, Chrome, etc.
- Composants système supportés :**
- proxSafe : 1 terminal et
 - transpeed : 1 contrôleur IDC et
 - doorloxx : 1 contrôleur IDC
10 cylindres de porte hors ligne