

## proxSafe®

### Systèmes de Gestion des Clés et de Stockage Intelligent

Un système intelligent de gestion de clés et d'équipements avec des capacités de rapports complets et compréhensibles. Contrôle individuellement qui peut avoir accès aux objets et restreint les horaires auxquels ils être pris. Clés, radios, équipements de test, outils, ordinateurs portables, etc peuvent maintenant être gérés efficacement avec une responsabilisation accrue. Vous savez donc où ils sont et qui les détient.

La puissance du logiciel Commander Connect permet une configuration simple du contrôle des autorisations d'accès, profils horaires, ainsi que la création de rapports individuels et automatisés. Vous conservez ainsi le contrôle à tout moment et faites le meilleure usage de vos équipements.

### keyPanel WD pour grands trousseaux de clés

Les keyPanels WD proxSafe constituent la solution idéale pour conserver en sécurité les très longues clés, les grands porte-clés et les objets de valeur. Ces panneaux sont en général disponibles en trois modèles différents en fonction de la capacité de stockage de clés. Tous les panneaux peuvent s'intégrer dans les différents produits de la famille proxSafe.

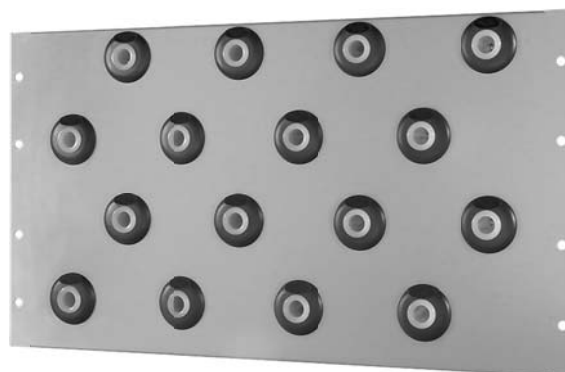
Chaque emplacement comporte un lecteur RFID, qui reconnaît automatiquement et sans contact le keyTag inséré dans le proxCylinder. Un anneau lumineux autour du proxCylinder signale à l'utilisateur quel keyTag, ou l'objet de valeur correspondant, il doit prendre.

La technologie d'identification RFID utilisée est extrêmement fiable et ne nécessite aucun entretien, même après des années d'utilisation.

Le concept de panneaux modulaire permet de réaliser des systèmes de toutes dimensions et capacités, de 8 à plusieurs milliers d'emplacements, et offre de multiples possibilités de configurations. Il est possible d'ajouter à tout moment des panneaux à clés supplémentaires aux armoires proxSafe existantes.

### Aperçu des avantages :

- **Système sans contact – pas de corrosion, pas d'usure**
- **Fonctionnement sans entretien**
- **Identification fiable, même après des années d'utilisation**
- **3 capacités disponibles**
- **Concept 19" modulaire, idéal pour un rééquipement**
- **Anneau lumineux pour guider l'utilisateur**



### Caractéristiques techniques

#### Dimensions LxHxP /

**Poids :** 480 x 265 x 85 mm / 2,7 kg

**Matériau :** Acier inoxydable / PC

**Température de fonctionnement :** +5...+50 °C

**Humidité relative :** 5...95 %, sans condensation

**Emplacements :** 16

**Alimentation :** 12 V CC

**Fréquence :** 125 kHz

**Résistance à la traction :** 50 kg (500 Newton)