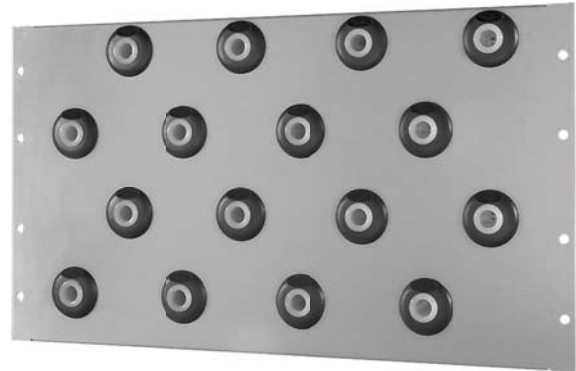


## proxSafe®

### Ausgabe von Schlüsseln & Equipment elektronisch verwalten

proxSafe ist das intelligente Verwaltungssystem für Schlüssel und Equipment mit umfassenden Überprüfungs- und Berichterstattungsfunktionen. Kontrollieren Sie, wer Zugriff auf bestimmte Schlüssel oder Equipment hat und wann diese von wem genutzt werden dürfen. Schlüssel, Funkgeräte, Testgeräte, Werkzeuge, Laptops und vieles mehr können nun effizient und nachvollziehbar verwaltet werden, so dass Sie stets wissen, wo sie sind.



### WD keyPanel für große Schlüsselbunde

proxSafe WD-keyPanels bieten die perfekte Lösung, wenn es darum geht, extra lange Schlüssel, große Schlüsselbunde oder andere Gegenstände sicher aufzubewahren. Generell gibt es drei verschiedene Panel Ausführungen, bei denen die Steckplätze mehr oder weniger dicht beieinander liegen. Alle Panels sind in verschiedenen proxSafe Produktfamilien einsetzbar.

Jeder Steckplatz enthält einen RFID-Leser, der den in den proxCylinder gesteckten keyTag automatisch und kontaktlos erkennt. Ein leuchtender Ring am proxCylinder führt den Benutzer zu dem ausgewählten keyTag, bzw. dem Wertgegenstand, der entnommen wird.

Die eingesetzte RFID-Technologie macht die Identifikation äußerst zuverlässig und ist sogar nach vielen Jahren des Gebrauchs noch völlig wartungsfrei.

Das modulare Panelkonzept ermöglicht jegliche Systemgröße von 8 bis zu Tausenden von Steckplätzen mit vielfältigen Gehäusegrößen und Konfigurationsmöglichkeiten. Es ist jederzeit möglich, ein nur teilweise bestücktes proxSafe Gehäuse mit weiteren keyPanels nachzurüsten.

### Ihre Vorteile auf einen Blick:

- **Kontaktlos – keine Korrosion, kein Verschleiß**
- **Wartungsfreier Betrieb**
- **Zuverlässige Identifikation auch nach vielen Jahren des Gebrauchs**
- **Erhältlich in 3 Steckplatzabständen**
- **Modulares 19" Konzept passt überall rein**
- **Beleuchteter Ring zur Benutzerführung**

### Technische Daten

<b>Abmaße BxHxT / Gewicht:</b>	480 x 265 x 85 mm / 2,7 kg
<b>Material:</b>	Edelstahl / PC
<b>Betriebstemperatur:</b>	+5...+50 °C
<b>Relative Luftfeuchtigkeit:</b>	5...95 %, nicht kondensierend
<b>Steckplätze:</b>	16
<b>Energieversorgung:</b>	12 VDC
<b>Frequenz:</b>	125 kHz
<b>Zugfestigkeit:</b>	50 kg (500 Newton)