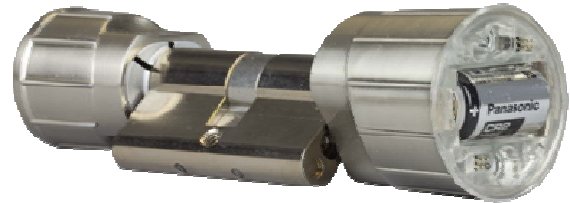


doorLoxx® – Digitale Schließsysteme

doorLoxx ist ein digitales Schließsystem. Mechanische Schlösser werden durch digitale Komponenten ersetzt, ohne dabei die Tür oder den Schließmechanismus anpassen zu müssen. So kann ohne viel Aufwand ein elektronisches Zutrittskontrollsystem installiert werden. Die digitalen Schließkomponenten sind als batteriebetriebene Digitalzylinder und Smart Handles erhältlich. doorLoxx kann sowohl vorab eingeplant, als auch später nachgerüstet werden und funktioniert als eigenständiges System, aber auch als Ergänzung eines größeren Zutrittskontrollsystems. Die außergewöhnlich lange Akkulaufzeit in Verbindung mit der innovativen Flexibilität, das Schließsystem am Installationsort an die Tür anpassen zu können, machen doorLoxx zu einem Spitzenprodukt in seiner Klasse.



Digitaler Zylinder

Der digitale Zylinder ist ein universell einsetzbares, schnell zu montierendes Türfreigabeelement. Durch ein speziell entwickeltes, modulares Verlängerungssystem ist es möglich, jede Zylinderseite in 5 mm Schritten jeweils bis 15 mm beidseitig zu verlängern. So können mit nur 5 Standardkörpern 76 verschiedene Zylinderlängen erzeugt werden. Zur Montage sind die Drehknöpfe auf beiden Seiten von den Achsen abnehmbar. Die totale Zerlegbarkeit eröffnet neue Möglichkeiten in der Lagerhaltung wie im Service dieses Zylinders. Jeder Zylinder kann zwischen beidseitig freidrehend oder einseitig gekoppelt umgeschaltet werden. Der mechatronische Grundkörper wird ohne Lesereinheit geliefert und kann mit verschiedenen Leseköpfen ausgestattet werden. Bei der Nutzung bedruckbarer, passiver Ausweise kommt vorzugsweise mifare DESFire EV1 oder LEGIC advant Technologie zum Einsatz. Steht eher der Komfort im Vordergrund, so ist die aktive VLF die bessere Wahl. Hierbei können alle elektronischen Komponenten im geschützten Bereich verbaut werden, um eine hohe physikalische Sicherheit zu gewährleisten.

Ihre Vorteile auf einen Blick:

- **Einfach zerlegbar**
- **Modular verlängerbar in 5mm Stufen**
- **Lesetechnologie jederzeit wechselbar**
- **Kompatibel zu Lesetechnologien wie LEGIC advant, mifare classic, mifare DESFire EV1, aktive VLF Technologie, etc.**
- **Komfortfunktion: Beidseitig freidrehend oder einseitig gekoppelt**

Technische Daten

Abmaße:

Elektronische Seite:	Ø 40 mm
Mechanische Seite:	Ø 32 mm

Standard-Körperlängen:

30/30 mm
30/45 mm, 30/60 mm,
45/30 mm, 60/30 mm

Gewicht:

0,5 kg bei 30/30 mm

Material:

Messing
Zinkdruckguss

Farben:

Chrom pearl
Nickel satiniert
Gold

Schutzart:

IP54, optional IP65

Betriebstemperatur:

-20...+50 °C

Relative

Luftfeuchtigkeit:

5...95 %, nicht kondensierend

Energieversorgung:

1x CR2 Batterie

Batterielebensdauer:

5 Jahre / bis zu 100.000 Betätigungen,
abhängig von der Lesetechnologie

Körpverlängerung:

in 5 mm Schritten, beidseitig bis 15 mm
mit ETM 5

Optional:

Panik-Rückstellung